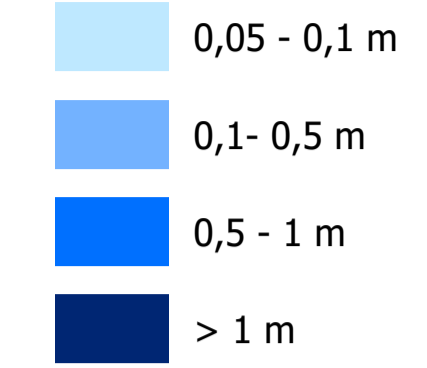


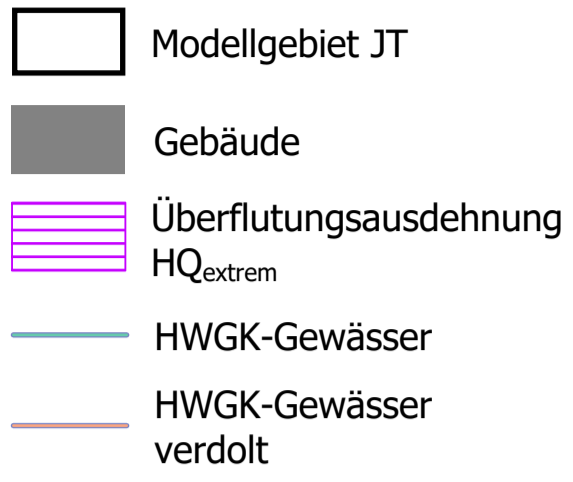


## Legende

### Maximale Überflutungstiefe selten



### Sonstiges



### Risikoelemente

- 🚉 Bahnhof
- 📄 Gemeindearchiv
- ⚡ Energieversorgung
- 🚒 Feuerwehr
- 🏠 Gemeindehaus
- ⛪ Kapelle/Kirche/Gotteshaus
- 🎒 Kindergarten
- 🏛️ Verwaltung
- 🚰 Wasserversorgung

Planungsgrundlagen		
Inhalt	Quelle	Stand
Orthophoto, Basisdaten	© Landesamt für Geoinformation und Landentwicklung Baden-Württemberg (LGL), <a href="http://www.lgl.bw.de_AK-2853_019">www.lgl.bw.de_AK-2853_019</a>	Oktober 2019

Geografischer Bezug	
Lagebezugssystem:	D_ETRS_1989 UTM Zone 32N
Höhenreferenzsystem:	DHNN 2016



**UNGER ingenieure**  
Ingenieurgesellschaft mbH


Gemeinsam mit Weber-Ingenieure

Darmstadt ■ Freiburg ■ Homburg (Eftz)  
Heidelberg ■ Koblenz ■ Mainz ■ Offenburg

Colombistraße 17  
79098 Freiburg  
fr@unger-ingenieure.de  
[www.unger-ingenieure.de](http://www.unger-ingenieure.de)  
Telefon 0761 68009-0

Auftraggeber:	Gemeinde Sasbach
Projekt:	Starkregenisikomanagement

Planbezeichnung:			
Jechtingen Maximale Überflutungstiefe - Selten			
Name:	Datum:	Projekt Nr.:	Planstatus:
LAK	23.06.2020	20235	Studie
Gezeichnet:		Maßstab:	Zeichnungs Nr.:
		1:2.500	20235_st_02_08
Stand:	23.06.2020		

Auftraggeber:	Planverfasser:
 <p><b>UNGER ingenieure</b> Ingenieurgesellschaft mbH <small>Colombistraße 17 · 79098 Freiburg Tel.: 0761/68009-0 · Fax-30</small></p>	
<p>..... den .....</p> <p>Freiburg, den .....</p>	





### Legende

- Maximale Überflutungstiefe außergewöhnlich**
- 0,05 - 0,1 m
  - 0,1 - 0,5 m
  - 0,5 - 1 m
  - > 1 m
- Sonstiges**
- Modellgebiet JT
  - Gebäude
  - Überflutungsausdehnung HQ<sub>extrem</sub>
  - HWGK-Gewässer
  - HWGK-Gewässer verdolt

### Risikoelemente

- Bahnhof
- Gemeindearchiv
- Energieversorgung
- Feuerwehr
- Gemeindehaus
- Kapelle/Kirche/Gotteshaus
- Kindergarten
- Verwaltung
- Wasserversorgung

Planungsgrundlagen		
Inhalt	Quelle	Stand
Orthophoto, Basisdaten	© Landesamt für Geoinformation und Landentwicklung Baden-Württemberg (LGL), www.lgl.bw-lde.de, Arc: 2853, 3119	Oktober 2019

Geografischer Bezug	
Lagebezugssystem:	D_ETRS_1989 UTM Zone 32N
Höhenreferenzsystem:	DHNN 2016



**UNGER ingenieure**  
Ingenieurgesellschaft mbH

*Gemeinsam mit Weber-Ingenieure*

Darmstadt ■ Freiburg ■ Homburg (Efts)  
Heidelberg ■ Koblenz ■ Mainz ■ Offenburg

Colombistraße 17  
79098 Freiburg  
fr@unger-ingenieure.de  
www.unger-ingenieure.de  
Telefon 0761 68009-0


Auftraggeber: **Gemeinde Sasbach**

Projekt: **Starkregenisikomanagement**

Planbezeichnung: **Jechtingen  
Maximale Überflutungstiefe - Außergewöhnlich**

Name:	Datum:	Projekt Nr.:	Planstatus:
LAK	23.06.2020	20235	Studie
Gezeichnet:		Maßstab:	Zeichnungs Nr.:
Geprüft:		1:2.500	20235_st_02_09
Stand:	23.06.2020		

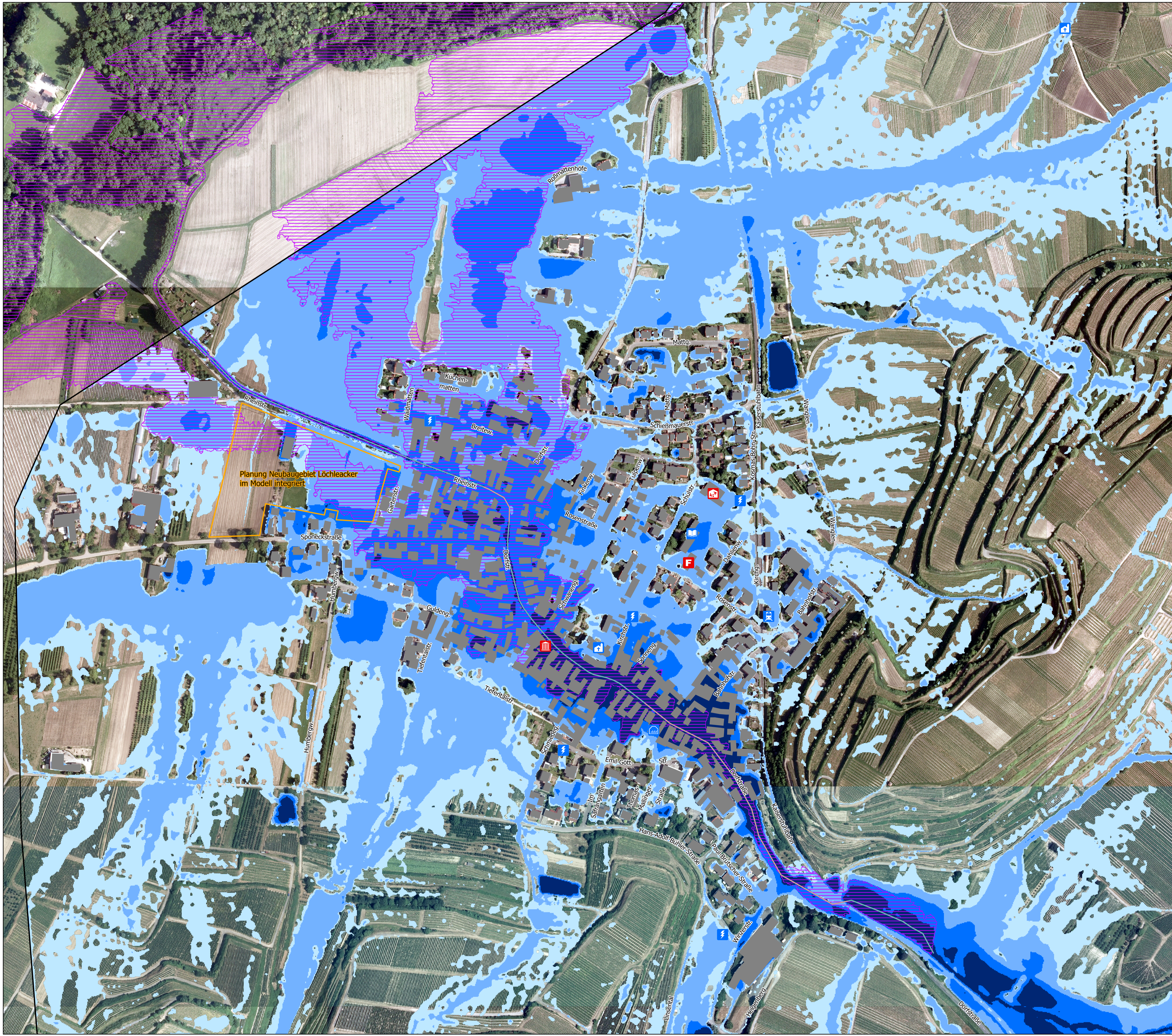
Auftraggeber: \_\_\_\_\_ Planverfasser: \_\_\_\_\_



Ingenieurgesellschaft mbH  
Colombistraße 17 - 79098 Freiburg  
Tel.: 0761/68009-0 - Fax-30

Freiburg, den .....





### Legende

- |                                                                                                                                       |                                                                                                                                                                                                                                          |
|---------------------------------------------------------------------------------------------------------------------------------------|------------------------------------------------------------------------------------------------------------------------------------------------------------------------------------------------------------------------------------------|
| <b>Maximale Überflutungstiefe extrem</b>                                                                                              | <b>Sonstiges</b>                                                                                                                                                                                                                         |
| <span style="display:inline-block; width:15px; height:10px; background-color:lightblue; border:1px solid black;"></span> 0,05 - 0,1 m | <span style="display:inline-block; width:15px; height:10px; border:1px solid black;"></span> Modellgebiet JT                                                                                                                             |
| <span style="display:inline-block; width:15px; height:10px; background-color:blue; border:1px solid black;"></span> 0,1 - 0,5 m       | <span style="display:inline-block; width:15px; height:10px; background-color:grey;"></span> Gebäude                                                                                                                                      |
| <span style="display:inline-block; width:15px; height:10px; background-color:darkblue; border:1px solid black;"></span> 0,5 - 1 m     | <span style="display:inline-block; width:15px; height:10px; background: repeating-linear-gradient(45deg, transparent, transparent 2px, pink 2px, pink 4px); border:1px solid black;"></span> Überflutungsausdehnung HQ <sub>extrem</sub> |
| <span style="display:inline-block; width:15px; height:10px; background-color:navy; border:1px solid black;"></span> > 1 m             | <span style="display:inline-block; width:15px; height:10px; border-bottom:1px solid blue;"></span> HWGK-Gewässer                                                                                                                         |
|                                                                                                                                       | <span style="display:inline-block; width:15px; height:10px; border-bottom:1px solid red;"></span> HWGK-Gewässer verdolt                                                                                                                  |

### Risikoelemente

- Bahnhof
- Gemeindearchiv
- Energieversorgung
- Feuerwehr
- Gemeindehaus
- Kapelle/Kirche/Gotteshaus
- Kindergarten
- Verwaltung
- Wasserversorgung

Planungsgrundlagen		
Inhalt	Quelle	Stand
Orthophoto, Basisdaten	© Landesamt für Geoinformation und Landentwicklung Baden-Württemberg (LGL), <a href="http://www.lgl.bw.de">www.lgl.bw.de</a> , Az.: 2853/319	Oktober 2019

Geografischer Bezug	
Lagebezugssystem:	D_ETRS_1989 UTM Zone 32N
Höhenreferenzsystem:	DHNN 2016



**UNGER ingenieure**  
Ingenieurgesellschaft mbH


Gemeinsam mit Weber-Ingenieure

Darmstadt ■ Freiburg ■ Homburg (Eftz)  
Heidelberg ■ Koblenz ■ Mainz ■ Offenburg

Colombistraße 17  
79098 Freiburg  
fr@unger-ingenieure.de  
www.unger-ingenieure.de  
Telefon 0761 68009-0

Auftraggeber:	<b>Gemeinde Sasbach</b>
Projekt:	<b>Starkregenisikomanagement</b>

Planbezeichnung:			
<b>Jechtingen Maximale Überflutungstiefe - Extrem</b>			
Name:	Datum:	Projekt Nr.:	Planstatus:
Bearbeitet: LAK	23.06.2020	20235	Studie
Gezeichnet:		Maßstab:	Zeichnungs Nr.:
Geprüft:		1:2.500	20235_st_02_10
Stand:	23.06.2020		

Auftraggeber:	Planverfasser:
	 <p><b>UNGER ingenieure</b> Ingenieurgesellschaft mbH Colombistraße 17 · 79098 Freiburg Tel.: 0761/68009-0 · Fax -30</p>
Freiburg, den .....	